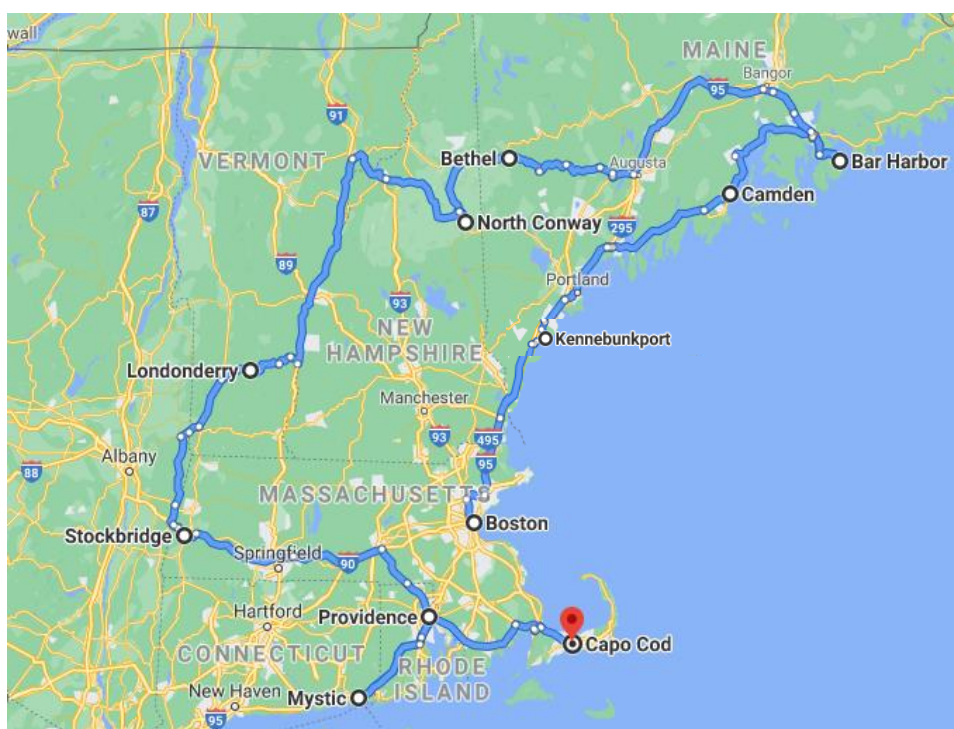




CITTADINE CARATTERISTICHE DEL NEW ENGLAND

ITINERARIO DI 12 NOTTI/13 GIORNI

Tour individuale



GIORNO 1: ITALIA – BOSTON

Partenza dall'Italia con volo di linea in direzione Boston. Terminate le formalità di sbarco, presa dell'auto a noleggio negli appositi desk (inclusa nella quota). Trasferimento in centro città e serata a disposizione per un primo approccio. Sistemazione e pernottamento presso il Kimpton Nine Zero Hotel o similare.



GIORNO 2: BOSTON, MASSACHUSETTS

Dopo la prima colazione in hotel, inizio con la visita libera del Freedom Trail con le sue 16 tappe storiche, tra cui la famosa Old North Church e la Paul Revere House. Visita del Museum of Fine Arts, oppure delle mostre del Museum of Science. Per un'esperienza più intima invece, visita dell'Isabella Stewart

Gardner Museum o del Nichols House Museum. Attraversamento a piedi del fiume Charles sul Longfellow Bridge oppure con la metropolitana "T" verso Cambridge per esplorare il campus della Harvard University, con i suoi edifici ricoperti di edera, caffè e libreria.

Per gli amanti dello shopping visita di Newbury Street, a Back Bay (boutique di lusso in palazzi di pietra rossa ristrutturati) o Copley Place (un centro commerciale di due piani con negozi dei marchi più famosi) e del celebre Faneuil Hall Marketplace (più di 100 negozi e 50 ristoranti, oltre a pub e chioschi). Per tutti gli amanti dello sport partita di baseball dei Boston Red Sox (da aprile a ottobre) e tour di Fenway Park, il più antico stadio della Major League Baseball del Paese. Se il tempo lo permette, passeggiata per il Boston Common e giro sulle famose "Swan Boat", le barchette a forma di cigno del Public Garden. Resto del pomeriggio a disposizione.

Cena libera e pernottamento al Kimpton Nine Zero Hotel o similare.

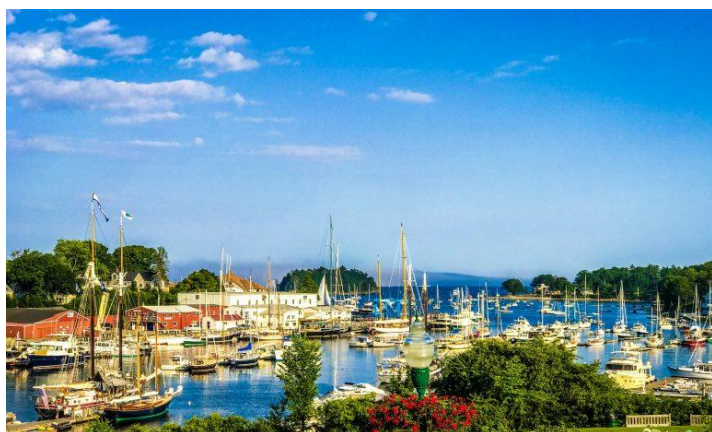
GIORNO 3: DA BOSTON A KENNEBUNKPORT, NEL MAINE

Dopo la prima colazione in hotel, partenza in direzione nord lungo la panoramica costa del New England. Arrivo a Salem, tristemente famosa per i processi di stregoneria, è una città piena di colori e con una ricca tradizione marittima, architettura vittoriana e storie affascinanti. Visita al Manchester-By-The-Sea (resa famosa dall'omonimo e premiato film del 2016) e alla storica Rockport, entrambe in Massachusetts.



Dopo aver esplorato l'affascinante Rockport, partenza in macchina per il New Hampshire in direzione Portsmouth. Fondata nel 1623, ha una storia e una forza culturale che la rendono una destinazione davvero richiesta. Inoltre è porta d'accesso a New Castle, una delle più piccole cittadine del New Hampshire e sede del Fort Constitution Historic Site. Dopo aver visitato il forte, partenza in direzione del Maine, dove la vostra prima tappa sarà Ogunquit, battezzata così dalla tribù Abenaki che la chiamò "bel luogo sul mare". Passeggiata tra i caratteristici edifici o lungo la Marginal Way, un percorso lungo l'oceano. L'ultima tappa della giornata è Kennebunkport, nel Maine. Si trova lungo l'Oceano Atlantico. Fondata nel XVII secolo, vanta una lunga tradizione di cantieristica navale, dove i capitani di mare qui residenti hanno costruito eleganti abitazioni. Resto del pomeriggio a disposizione.

Cena libera e pernottamento presso l'hotel The Breakwater Inn and Spa o similare.



GIORNO 4: DA KENNEBUNKPORT A CAMDEN, NEL MAINE

Prima colazione in hotel. La prima tappa della giornata è Old Orchard Beach. Qui vi attendono 11 km di spiaggia sabbiosa e l'Old Orchard Beach Pier, che si estende per più di 150 metri nell'Oceano Atlantico. Partenza in direzione nord fino alla storica città marittima di Portland, con le sue bizzarre gallerie, i negozi unici nel loro genere, i ristoranti

particolari e i numerosi fari (ben sei nel raggio di 30 minuti in auto dalla città, uno dei quali, il Portland Head Light, è tra i più fotografati degli Stati Uniti). Tempo libero per l'esplorazione dell'Arts District e dello storico quartiere di Old Port. Tragitto in macchina lungo la mid-coast del Maine, superati i pittoreschi cottage del New England e le tranquille insenature, arrivo al Pemaquid Point Lighthouse di Bristol. Il taro è molto bello e le singolari formazioni rocciose che circondano la struttura lo rendono il soggetto ideale per una fotografia. Rockland, conosciuta come la "porta di accesso a Penobscot Bay", è una classica cittadina portuale, ricca di gallerie, negozi di artigianato e ottimi ristoranti, che ospita il Maine Lighthouse Museum, con la sua ricercata collezione. L'ultima tappa della giornata è Camden, il luogo in cui, si dice, "le montagne incontrano il mare". Tempio della gastronomia, Camden vanta affascinanti vicoli, enormi velieri e gallerie d'arte locali. Resto del pomeriggio a disposizione. Cena libera e pernottamento presso l'hotel Grand Harbor Inn o similare.

GIORNO 5: DA CAMDEN A BAR HARBOR, NEL MAINE

Dopo la prima colazione in hotel, partenza in macchina e tragitto lungo la bellissima costa di Penobscot Bay fino a Lincolnville, nel cuore della costa del Maine. Si tratta di un luogo non troppo frequentato, quindi perfetto per ammirare le vedute mozzafiato della baia. Visita della suggestiva cittadina di Blue Hill per una sosta piena di fascino e relax.

Oltre al patrimonio architettonico e alla tradizione cantieristica navale, Blue Hill è anche un punto di accesso al Parco Nazionale di Acadia. Infine, Bar Harbor, sull'isola di Mount Desert, è caratterizzata da un'elegante architettura vittoriana e si trova tra le acque blu di Frenchman Bay e



le foreste del Parco Nazionale di Acadia. Resto del pomeriggio a disposizione. Cena libera e pernottamento presso l'hotel Chilter Inn o similare.



GIORNO 6: DA BAR HARBOR A BETHEL, NEL MAINE

Prima colazione in hotel. In mattinata, esplorazione del Parco nazionale di Acadia, caratterizzato da un'aspra bellezza. Caratterizzato da gloriose montagne ricche di flora e di fauna, con il suono delle onde che si infrangono sugli scogli. Dalla riva rocciosa si innalzano ripidi pendii, come quello del Monte Cadillac, che con i suoi 465 metri è il picco più alto della costa atlantica degli Stati Uniti. Partenza in direzione est fino a Bethel, una delle

famose località montane del Maine, centro di attività all'aria aperta, come lo sci in inverno o il trekking e la mountain bike in estate. Il centro pedonale della città offre tutto ciò di cui i visitatori hanno bisogno. Resto del pomeriggio a disposizione.

Cena libera e pernottamento presso Holiday House Bed & Breakfast o similare.

GIORNO 7: DA BETHEL A NORTH CONWAY, NEL NEW HAMPSHIRE

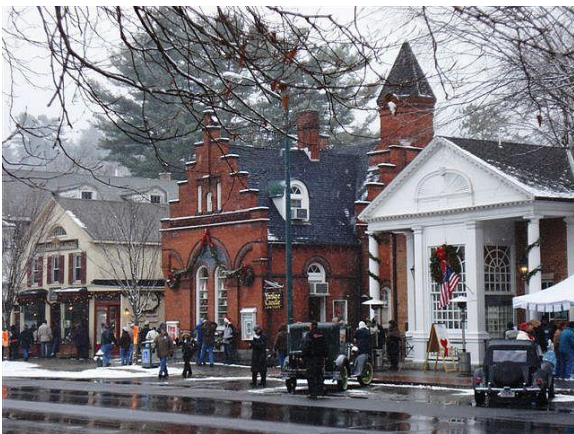
Dopo la prima colazione in hotel, visita delle Montagne Bianche del New Hampshire. Prima tappa Gorham, partenza e tragitto lungo la Highway 15 (la "Three Rivers Scenic Drive", la strada panoramica dei tre fiumi) che attraversa il Monte Washington e il passo montano noto come Pinkham Notch. Per i più avventurosi, giro sulla ferrovia a



cremagliera o in auto fino alla vetta del Monte Washington, definito il "luogo con le condizioni meteorologiche peggiori del mondo". Qui si possono visitare la stazione meteo e il museo Extreme Mount Washington. Per gli amanti delle attività all'aperto visita del Pinkham Notch, un impressionante monumento naturale creato dai ghiacciai, dall'erosione e dai fiumi, che separa tre catene montuose. Passeggiata lungo i sentieri caratteristici adatti a tutti o giro in funivia per godere dei panorami della stazione sciistica di Wildcat Mountain. Il viaggio finisce a North Conway, nel cuore della Mt. Washington Valley, che ospita circa 100 negozi, gallerie d'arte, esposizioni di artigianato locale, ristoranti, pub e intrattenimento live. Resto del pomeriggio a disposizione.

Cena libera e pernottamento presso il Cranmore Inn Bed & Breakfast o similare.

8^ GIORNO: DA NORTH CONWAY A LONDONDERRY, NEL VERMONT



Dopo la prima colazione in hotel, partenza da North Conway per esplorare le Montagne Bianche prendendo la Kancamagus Highway, da cui è possibile fotografare l'Albany Covered Bridge. Sosta al Flume Bridge, un ponte coperto accessibile alle auto lungo il tragitto verso lo spettacolare Franconia Notch State Park. Il Parco offre sentieri, una funivia, la possibilità di vedere animali selvatici nel proprio ambiente naturale e altre attività ricreative. Tappa a Hanover, nel New Hampshire, sede del Dartmouth College, e partenza per Woodstock, nel Vermont, ricca del tipico fascino del New England, con un village green, un ponte coperto e un'architettura storica.

Arrivo a Londonderry, ai piedi delle Green Mountains. Resto del pomeriggio a disposizione.

Cena libera e pernottamento presso l'hotel Sleep Inn Londonderry o similare.

GIORNO 9: DA LONDONDERRY A STOCKBRIDGE, NEL MASSACHUSETTS

Prima colazione in hotel. Visita della Green Mountains National Forest, nel Vermont, bella in tutte le stagioni. In questi luoghi l'autunno è la stagione più colorata, grazie allo splendido fogliame. Partenza e tragitto lungo la Route 7A caratterizzata da panorami rurali e che passa attraverso Manchester e Bennington, nel Vermont, dove potrete fotografare i bei ponti coperti. Arrivo a North Adams, in Massachusetts, per pranzo. Pranzo libero. Partenza per Stockbridge, e visita del Norman Rockwell Museum, famoso per la vasta collezione di opere originali dell'amato illustratore americano. Resto del pomeriggio a disposizione. Cena libera e pernottamento presso l'hotel Holiday Inn & Suites Pittsfield o similare.



GIORNO 10: DA STOCKBRIDGE A PROVIDENCE, NEL RHODE ISLAND



Dopo la prima colazione in hotel, partenza verso sud fino alla costa del Connecticut e a Westport. Il tratto lungo l'oceano è caratterizzato da una fila di edifici in mattoni rossi e la zona è ricca di bei panorami che la rendono un ottimo luogo per fare un picnic o una passeggiata in città. Tappa a Old Saybrook, famosa per essere la città natale di Katharine Hepburn (ora sede del Katharine Hepburn Cultural Arts Center). Ricca di straordinari esempi architettonici e di edifici degni di nota (tra cui ville storiche e il Saybrook

Breakwater Lighthouse). Pranzo libero. Partenza in direzione di Mystic, una bella cittadina sul mare dal ricco patrimonio storico. Fu uno dei porti più importanti della zona e la sua storia è preservata presso il Mystic Seaport, uno dei più grandi musei marittimi del Paese. Visita al Main Street, con i deliziosi ristoranti di pesce e i caratteristici negozi. Resto del pomeriggio a disposizione. Cena libera e pernottamento presso l'hotel Providence Marriott Downtown o similare.

GIORNO 11: DA MYSTIC, NEL CONNECTICUT, A CAPE COD, NEL MASSACHUSETTS

Prima colazione in hotel. Partenza percorrendo la Highway 1 fino a Narragansett, a Rhode Island, nota per le sue spiagge sabbiose. Secondo tragitto lungo la Highway 1°, percorrendo la costa e attraverso Jamestown Bridge, fino a Newport, uno dei luoghi preferiti degli Stati Uniti dai ricchi e dalle celebrità. Questa città conserva un fascino lussuoso e numerose delle sue ville risalenti alla Gilded Age sono aperte al pubblico. Per gli appassionati di tennis, visita all'International Tennis Hall of Fame di Newport. Ultimo tragitto in auto

fino all'affascinante Cape Cod. Resto del pomeriggio a disposizione. Cena libera e pernottamento presso l'hotel Hampton Inn & Suites Cape Cod o similare.

GIORNO 12: DA CAPE COD A BOSTON

Dopo la prima colazione in hotel visita alle cittadine sul mare di Cape Cod: si passa dal caos e dal divertimento di Falmouth, nella Lower Cape, ai cottage adornati di fiori di Orleans, alle spiagge circondate da dune di Eastham e Truro sull'Outer Cape. La vivace Provincetown, una città gay-friendly sulla punta dell'Outer Cape, offre negozi, gallerie e ristoranti poliedrici, ma anche spiagge naturali e un fantastico punto di avvistamento delle balene. Le scenografiche isole esterne, Martha's Vineyard e Nantucket, sono raggiungibili in traghetto o con piccoli aerei. A Cape Cod l'estate è alta stagione, mentre primavera e autunno assicurano un'esperienza più rilassata. Dopo la visita a Cape Cod, partenza in auto fino a Plymouth, la "città natale dell'America", dove nel 1620 i Padri Pellegrini sbarcarono alla ricerca di una nuova casa e della libertà di religione. Plimoth Plantation è imperdibile: una visione affascinante e interattiva della vita dei primi coloni in una terra ostile. Partenza per Boston, tappa finale del viaggio. Resto del pomeriggio a disposizione. Cena libera e pernottamento presso Kimpton Nine Zero Hotel o similare.

GIORNO 13: BOSTON – ITALIA

Tempo libero a disposizione. Riconsegna dell'auto a noleggio presso il Boston Logan International Airport in tempo utile per le formalità di imbarco. Rientro in Italia.

FINE DEI SERVIZI

Condizioni auto a noleggio: Q4 NISSAN ROGUE o simile: Km illimitati, GPS, franchigia furto, incendio e danno a € 0,00.

QUOTA A PARTIRE DA: € 3.049,00 A PERSONA

La quota comprende: volo di linea A/R dall'Italia, hotel con camera e colazione, tour come da programma dettagliato, noleggio auto con condizioni sopraindicate, assicurazione annullamento, medico-bagaglio.

La quota NON comprende: tasse aeroportuali, visto ESTA, pasti principali e bevande, tassa di soggiorno, mance, extra personali, escursioni, estensione massimali medici (facoltativi).